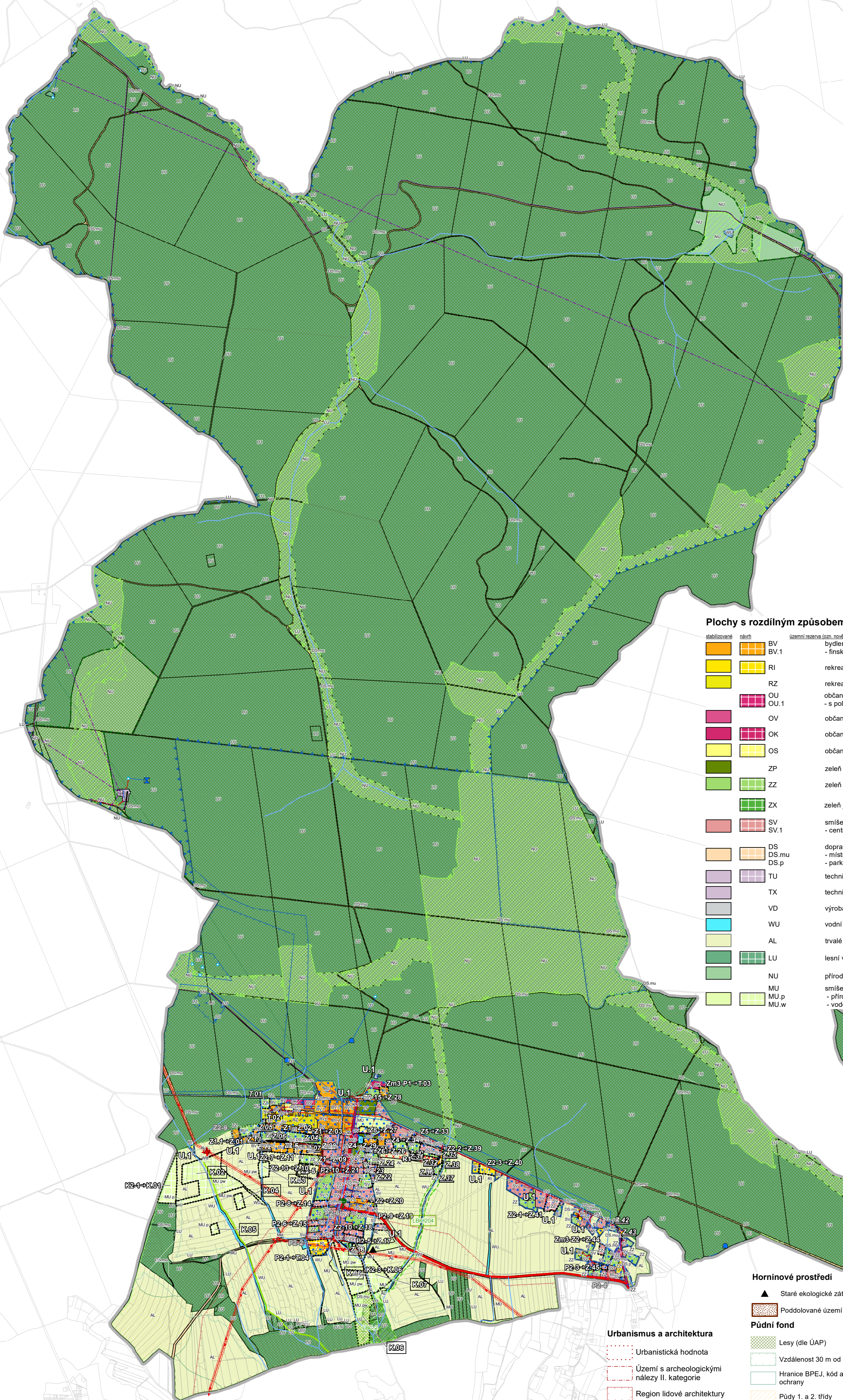


ZMĚNA č. 4 ÚZEMNÍHO PLÁNU NEPOMUK

návrh



Legenda (1. část)

(v závorce s uvedením úpravy podle jednotného standardu; u všech jeví je upraven grafický symbol)

- Rešené území
- Zastavěné území k 16.5.2024 (vč. doplněných částí)
- Zastavitelná plocha (ozn. nově začíná "Z." namísto "Z")
- Transformační plocha (ozn. nově začíná "T." namísto "P")
- Plocha změny v krajině (ozn. nově začíná "K." namísto "K")
- Část územního plánu s prvky regulačního plánu (ozn. nově začíná "U." namísto "U")

- #### Územní systém ekologické stability (stav, funkční)
- Nadregionální biokoridor (ozn. nově začíná "NRBC." namísto "NRBC")
 - Regionální biocentrum (ozn. nově začíná "RBC." namísto "RBC")
 - Regionální biokoridor (ozn. nově začíná "RBK." namísto "RBK")
 - Lokální biocentrum (ozn. nově začíná "LBC." namísto "LBC")
 - Lokální biokoridor (ozn. nově začíná "LBK." namísto "LBK")
- Hranice parcel a stavebních

Legenda (2. část - ÚP)

(symbol z 1. části legendy s překryvem a)

- Zastavěné území - doplněné části
- Zastavitelná plocha - navržená (Z.10, ...)
- Zastavitelná plocha - změna podmínek (Z.10, ...)
- Zastavitelná plocha - nové označení (Z.10, ...; pův. před šipkou)
- Zastavitelná plocha - rušená a vypouštěná (Z.10, ...)
- Zastavitelná plocha - realizovaná a vypouštěná (Z.10, ...)
- Transformační plocha - navržená (T.10, ...)
- Transformační plocha - změna podmínek (T.10, ...)
- Transformační plocha - nové označení (T.10, ...; pův. před šipkou)
- Plocha přestavby - realizovaná a vypouštěná (P.10, ...)
- Plocha změny v krajině - navržená (K.10, ...)
- Plocha změny v krajině - nové označení (K.10, ...; pův. před šipkou)
- ÚSES, stav - navržený prvek nebo jeho část (LBK.1, LBC.1, RBK.1, RBC.1, NRBC.1, NRBK.1, ...)
- ÚSES, stav - rušeno a vypouštěno (LBK.1, LBC.1, RBK.1, RBC.1, NRBC.1, NRBK.1, ...)
- Územní rezerva - rušená a vypouštěná (R.1, ...)

Plochy s rozdílným způsobem využití (RZV)

- | | | | | |
|--|---------------------|--|-----------------|--|
| | stabilizované návrh | | BV | bydlení venkovské - finské domky |
| | | | RI | rekreace individuální |
| | | | RZ | rekreace v zahradkářských osadách |
| | | | OU, OU.1 | občanské vybavení všeobecné - s polyfunkčním využitím |
| | | | OV | občanské vybavení veřejné |
| | | | OK | občanské vybavení komerční |
| | | | OS | občanské vybavení sport |
| | | | ZP | zeleň parková a parkově upravená |
| | | | ZZ | zeleň zahradní a sadová |
| | | | ZX | zeleň jiná |
| | | | SV, SV.1 | smíšené obytné venkovské - centrální zástavba |
| | | | DS, DS.mu, DS.p | doprava silniční - místní a účelové komunikace - parkoviště |
| | | | TU | technická infrastruktura všeobecná |
| | | | TX | technická infrastruktura jiná - meteoradar |
| | | | VD | výroba drobná a služby |
| | | | WU | vodní a vodohospodářské všeobecné |
| | | | AL | trvalé travní porosty |
| | | | LU | lesní všeobecné |
| | | | NU | přírodní všeobecné |
| | | | MU, MU.p, MU.w | smíšené krajinné - přírodní priority - vodohospodářské zájmy |

- původní ozn. a názvy ploch RZV před úpravou do jednotného standardu
- BV - bydlení v rodinných domech - venkovské
 - RI - rekreace - plochy staveb pro rodinnou rekreaci
 - RZ - rekreace - zahradkové osady
 - OV - občanské vybavení - veřejná infrastruktura
 - OM - občanské vybavení - komerční zařízení malá a střední
 - OS - občanské vybavení - tělovýchovná a sportovní zařízení
 - ZV - veřejná prostranství - veřejná zeleň
 - ZS - zeleň - soukromá a vyhrazená
 - ZS - zeleň se specifickým využitím
 - SV - plochy smíšené obytné venkovské
 - DS - dopravní infrastruktura silniční
 - TI - technická infrastruktura inženýrské sítě
 - TX - technická infrastruktura specifické využití - meteoradar
 - VD - výroba a skladování - drobná a řemeslná výroba
 - W - plochy vodní a vodohospodářské
 - NZ - plochy zemědělské
 - NL - plochy lesní
 - NP - plochy přírodní
 - NS - plochy smíšené nezastavěného území o - s funkcí ochrany, protierozní a retenční

Celé správní území je zájmovým územím Ministerstva obrany z hlediska povolování vyjmenovaných druhů staveb

Legenda jeví ÚAP

- #### Příroda a krajina
- Památný strom
 - Natura 2000 - Evropská lokalita
 - Chráněná krajinná oblast - 2. zóna
 - Přírodní park
- #### Technická infrastruktura
- Elektrická stanice 22 kV
 - Komunikační zařízení
 - Vodní zdroj
 - Vodojem - stav
 - Čerpací stanice vodovodu - stav
 - Elektrické vedení VN 22kV - stav
 - Komunikační vedení
 - Radiové směrové spoje
 - Vodovod zásobovací - stav
 - Kanalizace - stav
 - OP elektrického vedení a el. stanice
 - Zájmové území MO pro veškerou nadz. výstavbu
 - OP vodního zdroje

Horninové prostředí

- Staré ekologické zátěže
- Poddolané území

Půdní fond

- Lesy (dle ÚAP)
- Vzdálenost 30 m od okraje
- Hranice BPEJ, kód a třída ochrany
- Půdy 1. a 2. třídy

Urbanismus a architektura

- Urbanistická hodnota
- Území s archeologickými nálezy II. kategorie
- Region lidové architektury

Územní plán Nepomuk vydán 12. března 2009, nabytí účinnosti 4. dubna 2009.
Změna č. 1 ÚP Nepomuk vydána 16. února 2011, nabytí účinnosti 5. března 2011.
Změna č. 2 ÚP Nepomuk vydána 4. července 2018, nabytí účinnosti 21. srpna 2018.
Změna č. 3 ÚP Nepomuk, nabytí účinnosti 12. listopadu 2021.

ZÁZNAM O ÚČINNOSTI ZMĚNY č. 4 ÚZEMNÍHO PLÁNU NEPOMUK

administrativní údaje	usnesení č.	datum nabytí účinnosti územního plánu
Zastupitelstvo obce Nepomuk		
oprávněná úřední osoba pořizovatele	podpis	razítko
Ilona Vrchotová starostka obce		
Obecní úřad Nepomuk		

ÚZEMNÍ PLÁN NEPOMUK NÁVRH ZMĚNY Č. 4

číslo / název výkresu	etapa	formát	datum
04 KOORDINAČNÍ VÝKRES	-	-	02/2025

objednatel	pořizovatel	zpracovatel	autorizační razítko
Obec Nepomuk Nepomuk č.p. 50 262 42 Rožmitál pod Třemšínem	OBECNÍ ÚŘAD NEPOMUK zástupce pořizovatele: Ing. Michal Vršecký	ING. ARCH. MILAN SALABA Štefánikova 77/52 150 00 Praha 5 Ing. arch. Milan Salaba (č. aut. ČKA 1467) Ing. Štěpán Vízina	