

ZMĚNA č. 4 ÚZEMNÍHO PLÁNU NEPOMUK

návrh

Legenda (1. část)

(v závorce s uvedením úpravy podle jednotného standardu; u všech jeví je upraven grafický symbol)

- Řešené území
 - Zastavěné území k 16.5.2024 (vč. doplněných částí)
 - Zastavitelná plocha (ozn. nově začíná "Z." namísto "Z")
 - Transformační plocha (ozn. nově začíná "T." namísto "P")
 - Plocha změny v krajině (ozn. nově začíná "K." namísto "K")
- #### Územní systém ekologické stability (stav, funkční)
- Nadregionální biokoridor (ozn. nově začíná "NRBC." namísto "NRBC")
 - Regionální biocentrum (ozn. nově začíná "RBC." namísto "RBC")
 - Regionální biokoridor (ozn. nově začíná "RBK." namísto "RBK")
 - Lokální biocentrum (ozn. nově začíná "LBC." namísto "LBC")
 - Lokální biokoridor (ozn. nově začíná "LBK." namísto "LBK")
- Hranice parcel a stavebních objektů

Legenda (2. část - věcné úpravy ve změně ÚP)

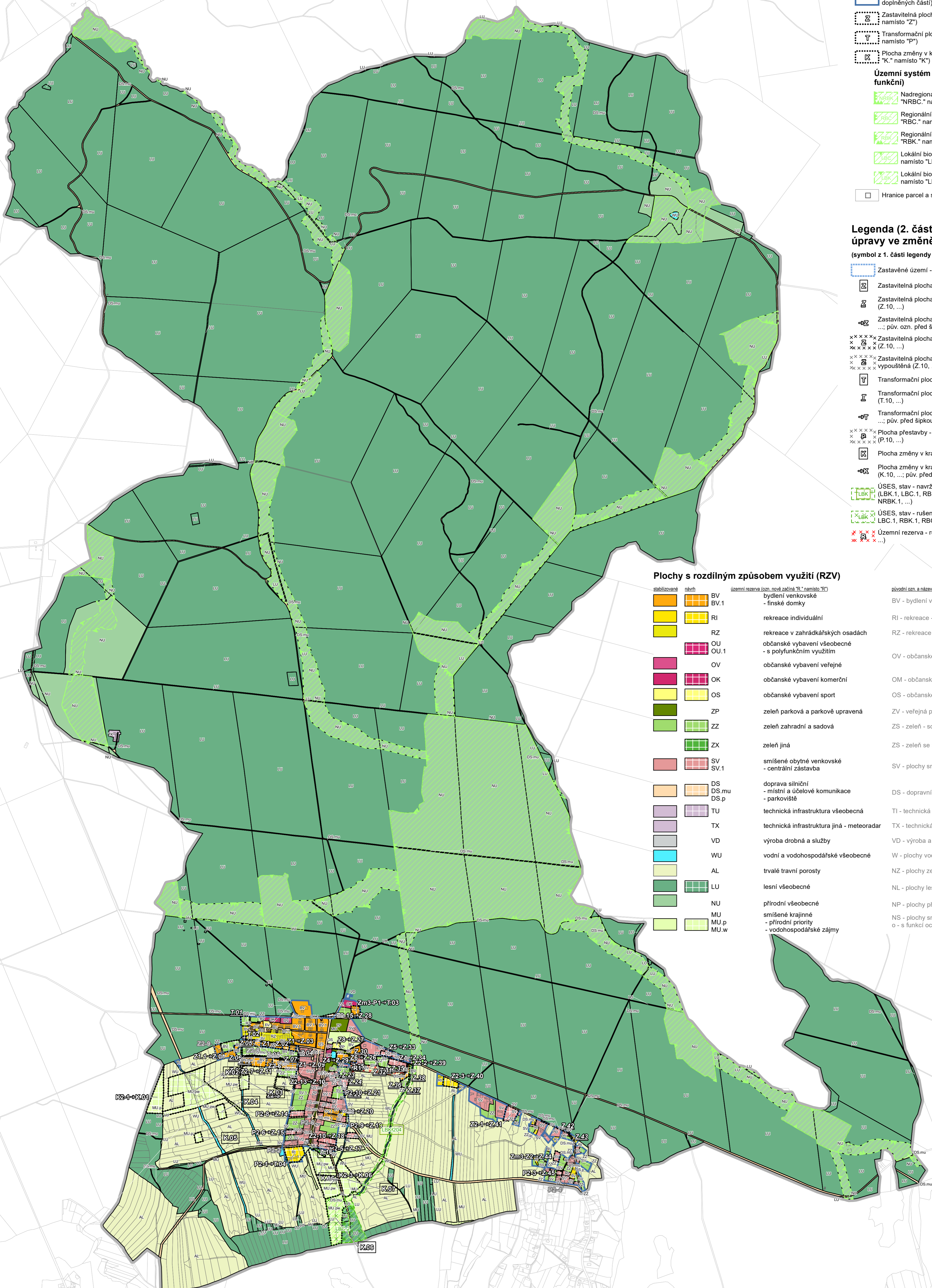
(symbol z 1. části legendy s překryvem a)

- Zastavěné území - doplněné části
- Zastavitelná plocha - navržená (Z.10, ...)
- Zastavitelná plocha - změna podmínek (Z.10, ...)
- Zastavitelná plocha - nové označení (Z.10, ...; pův. ozn. před šipkou)
- Zastavitelná plocha - rušená a vypouštěná (Z.10, ...)
- Zastavitelná plocha - realizovaná a vypouštěná (Z.10, ...)
- Transformační plocha - navržená (T.10, ...)
- Transformační plocha - změna podmínek (T.10, ...)
- Transformační plocha - nové označení (T.10, ...; pův. před šipkou)
- Plocha přestavby - realizovaná a vypouštěná (P.10, ...)
- Plocha změny v krajině - navržená (K.10, ...)
- Plocha změny v krajině - nové označení (K.10, ...; pův. před šipkou)
- ÚSES, stav - navržený prvek nebo jeho část (LBK.1, LBC.1, RBK.1, RBC.1, NRBC.1, NRBK.1, ...)
- ÚSES, stav - rušeno a vypouštěno (LBK.1, LBC.1, RBK.1, RBC.1, NRBC.1, NRBK.1, ...)
- Územní rezerva - rušená a vypouštěná (R.1, ...)

Plochy s rozdílným způsobem využití (RZV)

- | | | | |
|--|-----------------|--|---|
| | BV | bydlení venkovské - finské domky | bydlení venkovské - finské domky |
| | RI | rekreace individuální | rekreace - plochy staveb pro rodinnou rekreaci |
| | RZ | rekreace v zahradkářských osadách | rekreace - zahradkové osady |
| | OU, 1 | občanské vybavení všeobecné - s polyfunkčním využitím | občanské vybavení - veřejná infrastruktura |
| | OV | občanské vybavení veřejné | občanské vybavení - veřejná infrastruktura |
| | OK | občanské vybavení komerční | občanské vybavení - komerční zařízení malá a střední |
| | OS | občanské vybavení sport | občanské vybavení - tělovýchovná a sportovní zařízení |
| | ZP | zeleň parková a parkově upravená | veřejná prostranství - veřejná zeleň |
| | ZZ | zeleň zahradní a sadová | zeleň - soukromá a vyhrazená |
| | ZX | zeleň jiná | zeleň se specifickým využitím |
| | SV, 1 | smíšené obytné venkovské - centrální zástavba | SV - plochy smíšené obytné venkovské |
| | DS, mu
DS, p | doprava silniční - místní a účelové komunikace - parkoviště | DS - dopravní infrastruktura silniční |
| | TU | technická infrastruktura všeobecná | TI - technická infrastruktura inženýrské sítě |
| | TX | technická infrastruktura jiná - meteoradar | TX - technická infrastruktura specifické využití - meteoradar |
| | VD | výroba drobná a služby | VD - výroba a skladování - drobná a řemeslná výroba |
| | WU | vodní a vodohospodářské všeobecné | W - plochy vodní a vodohospodářské |
| | AL | trvalé travní porosty | NZ - plochy zemědělské |
| | LU | lesní všeobecné | NL - plochy lesní |
| | NU | přírodní všeobecné | NP - plochy přírodní |
| | MU, p
MU, w | smíšené krajinné - přírodní priority - vodohospodářské zájmy | NS - plochy smíšené nezastavěného území o - s funkcí ochranou, protierozní a retenční |

původní ozn. a název plochy RZV před úpravou do jednotného standardu



Územní plán Nepomuk vydán 12. března 2009, nabytí účinnosti 4. dubna 2009.
Změna č. 1 ÚP Nepomuk vydána 16. února 2011, nabytí účinnosti 5. března 2011.
Změna č. 2 ÚP Nepomuk vydána 4. července 2018, nabytí účinnosti 21. srpna 2018.
Změna č. 3 ÚP Nepomuk, nabytí účinnosti 12. listopadu 2021.

ÚZEMNÍ PLÁN NEPOMUK NÁVRH ZMĚNY Č. 4

číslo / název výkresu	etapa	formát	datum
02 HLAVNÍ VÝKRES	-	-	02/2025

ZÁZNAM O ÚČINNOSTI ZMĚNY č. 4 ÚZEMNÍHO PLÁNU NEPOMUK

správní orgán, který změnu územního plánu vydal usnesením č. datum nabytí účinnosti územního plánu

Zastupitelstvo obce Nepomuk

oprávněná úřední osoba pořizovatele podpis razítko

Ilona Vrchotová
starostka obce

Obecní úřad Nepomuk

objednatel Obec Nepomuk, Nepomuk č.p. 50, 262 42 Rožmitál pod Třemšínem

pořizovatel OBECNÍ ÚŘAD NEPOMUK, zástupce pořizovatele: Ing. Michal Vršecký

zpracovatel ING. ARCH. MILAN SALABA, Štefánikova 77/52, 150 00 Praha 5

autorizační razítko Ing. arch. Milan Salaba (E. aut. ČKA 1467), Ing. Stěpán Vízina

1:10 000



souřadnice 5-JTSK